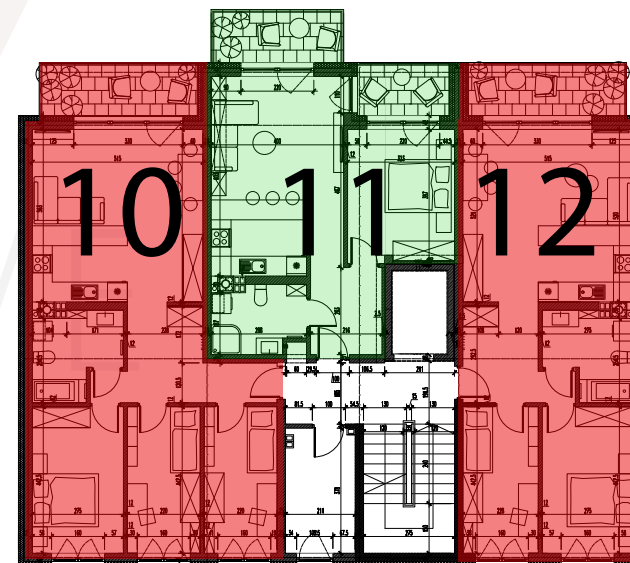
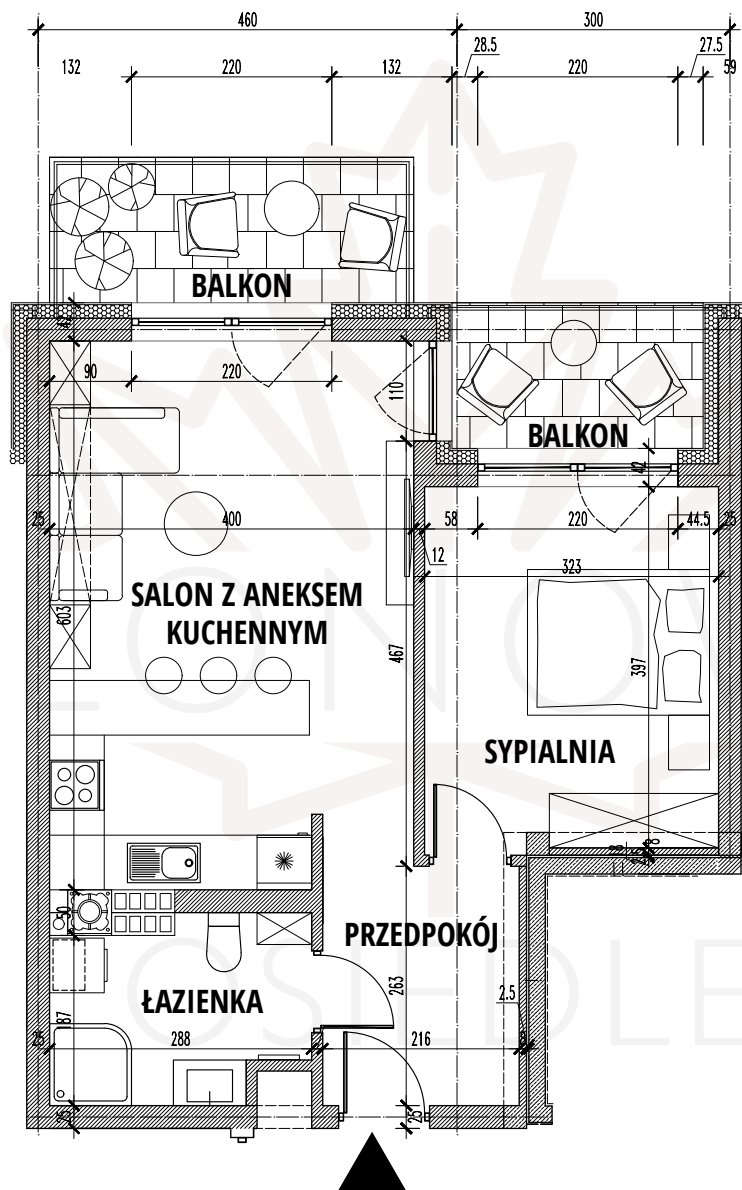




<b>Mieszkanie</b>	<b>11</b>
<b>Piętro</b>	<b>3</b>
<b>Budynek</b>	<b>A</b>

<b>Powierzchnia użytkowa</b>	<b>47,95 m<sup>2</sup></b>
Salon z aneksem kuchennym	23,79 m <sup>2</sup>
Sypialnia	13,08 m <sup>2</sup>
Pokój 1	-
Pokój 2	-
Łazienka	5,40 m <sup>2</sup>
Przedpokój	5,68 m <sup>2</sup>
Balkon	10,82 m <sup>2</sup>



UWAGA: Prezentowany rzut mieszkania, został załączony w celu przedstawienia rozkładu funkcjonalnego pomieszczeń. Należy go traktować poglądowo. Ostateczne wymiary zostaną określone podczas pomiarów powykonawczych i mogą nieznacznie odbiegać od wyżej podanych.