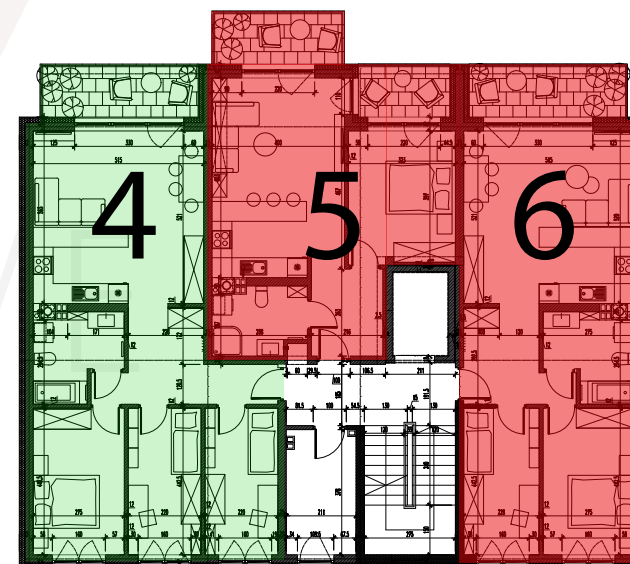


<b>Mieszkanie</b>	<b>4</b>
<b>Piętro</b>	<b>1</b>
<b>Budynek</b>	<b>A</b>



<b>Powierzchnia użytkowa</b>	<b>72,26 m<sup>2</sup></b>
Salon z aneksem kuchennym	26,83 m <sup>2</sup>
Sypialnia	12,12 m <sup>2</sup>
Pokój 1	9,73 m <sup>2</sup>
Pokój 2	9,73 m <sup>2</sup>
Łazienka	6,22 m <sup>2</sup>
Przedpokój	7,63 m <sup>2</sup>
Balkon	7,63 m <sup>2</sup>

UWAGA: Prezentowany rzut mieszkania, został załączony w celu przedstawienia rozkładu funkcjonalnego pomieszczeń. Należy go traktować poglądowo. Ostateczne wymiary zostaną określone podczas pomiarów powykonawczych i mogą nieznacznie odbiegać od wyżej podanych.